



Skrócona instrukcja obsługi

Dziękujemy za zakup kamery megapikselowej marki IPOX. Instrukcja użytkownika znajduje się na dołączonej płycie CD oraz na stronie www.ipox.pl.

Aplikacje dla urządzeń mobilnych



www.ipox.pl

1. Zawartość opakowania

Przed uruchomieniem kamery należy zapoznać się z zawartością opakowania. Powinny znajdować się w nim następujące elementy:

- kamera,
- skrócona instrukcja obsługi,
- płyta CD z oprogramowaniem,
- oraz w zależności od modelu kamery klucz imbusowy i śruby mocujące.

2. Złącza

Każda kamera sieciowa marki IPOX posiada złącza umożliwiające jej zasilanie, podłączenie do sieci czy skomunikowanie urządzeń dodatkowych. Wszystkie złącza zostały odpowiednio oznaczone. Poszczególne modele kamer posiadają różne rodzaje złączy. Ich funkcje są następujące:

Oznaczenie	Funkcja
DC 12V	zasilanie kamery 12V
LAN	port sieciowy PoE802.3af
MIC	wejście mikrofonowe
HP	wyjście słuchawkowe
Alarm NO/COM	wyjście alarmowe
Alarm GND	masa wejścia alarmowego
Alarm IN	Wejście alarmowe
Rs485	Port RS do sterowania głowicą PTZ
CVBS	Analogowe wyjście wideo

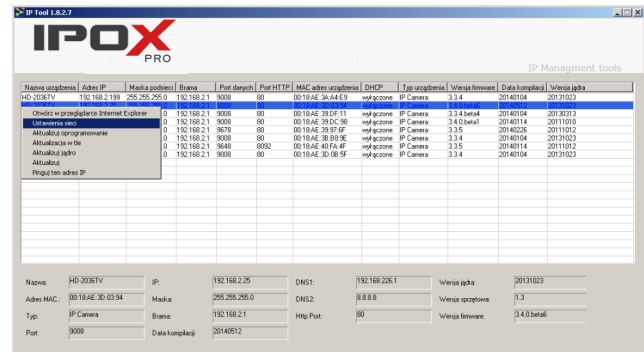
3. Podłączenie kamery do sieci

Po podłączeniu kamery można się z nią połączyć za pomocą przeglądarki. W tym celu należy posłużyć się aplikacją IPTool, która znajduje się na płycie CD dołączonej do kamery.

Dostęp do kamery poprzez narzędzie IPTOOL

Krok 1:

Zainstaluj i uruchom aplikację IP-TOOL z płyty cd dołączonej do kamery.



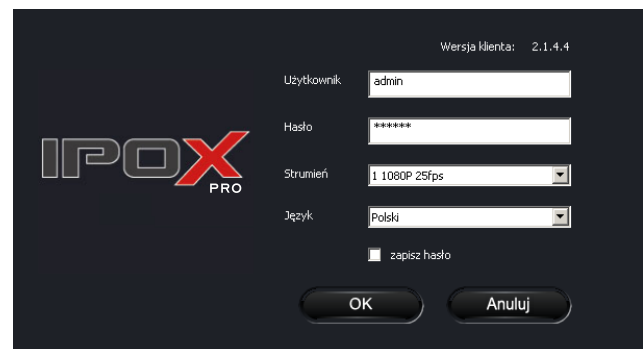
Aplikacja IPTool automatycznie przeskanuje sieć LAN w poszukiwaniu kamer marki IPOX.

Jeżeli na liście kamer nie wyświetlają się żadne informacje należy sprawdzić połączenia sieciowe oraz zasilanie kamery.

Krok 2:

Kliknij podwójnie na wybrany adres kamery IP lub prawym przyciskiem myszy na danej pozycji na liście i wybierz z menu polecenie **Otwórz w przeglądarce Internet Explorer®**.

Przeglądarka Internet Explorer otworzy okno z wybranym adresem kamery, automatycznie pobierze kontrolkę ActiveX oraz zainstaluje program do obsługi kamery. Następnie pojawi się okno logowania.



⚠ Domyślne ustawienia kamery:

Parametr	Wartość
Adres IP	192.168.1.201
Użytkownik	admin
Hasło	admin

4. Regulacja ostrości i kąta widzenia

Regulacja ostrości oraz kąta widzenia jest możliwa w modelach kamer wyposażonych w zmienno-ogniskowy obiektyw. Jego regulacja jest możliwa po zdjęciu klosza (dla kamer kopułowych) lub po odkręceniu daszku i zdjęciu przedniej osłony (dla kamer tubowych).

Obiektywy posiadają dwie śruby umożliwiające regulację:

- Focus - ustawienie ostrości,
- Zoom - regulacja kąta widzenia.